

SELECTICO

stylowy biuletym o sztuce i designie by Melon Blanc



styczeń 2022

N

owy rok zawsze niesie za sobą nowe pomysły, nowe wizje i nowe marzenia. My również mamy ich mnóstwo, a jednym z nich jest biuletyn, który właśnie czytasz. Wirtualne miejsce pełne sztuki, designu i dobrego smaku.

W dobie pandemii, która na stałe zagościła w naszej codzienności, nie tracimy nadziei. Wciąż szukamy piękna, jesteśmy nieustannie głodni tego, co ponadczasowe i wyjątkowe.



Kultura i sztuka nie śpią, nie mają kwarantanny, czasami jedynie skrywają się za ramieniem twórcy lub nieco dalej, poza granicami. Nasz biuletyn nie ma na celu wyznaczania trendów. Nie będziemy pisać o tym, co jest modne i na czasie lecz o tym, co jest ponadczasowe, unikatowe i godne uwagi.

Nie znajdziesz tu zbędnych reklam i nacisku na komercję. Chcemy stworzyć miejsce, do uwolnienia naszego zachwyty nad produktami z branży Deco, Beauty, Lifestyle, ale także opowieści naszych doświadczeń z wydarzeń kulturowych czy rekomendacji HoReCa. Jednym słowem – stworzyłyśmy redakcyjną przestrzeń na to, czego brakuje nam w obecnych magazynach.

Relaksującej podróży!

Marlena Kaliszewicz



INVERNO

#CozyWinter

W pierwszym wydaniu naszego miesięcznego biuletynu zabieramy Cię w podróż po zimowej odświeżeniu designu. Nasza podróż zahaczy o design, sztukę, smak i zapach, wszystko co związane jest z zimową magią. Czy to podróż w konkretne miejsce? Zdecydowanie nie. Pokażemy Ci ducha zimowej sztuki ukrytego w różnych zakamarkach świata.



DESIGN

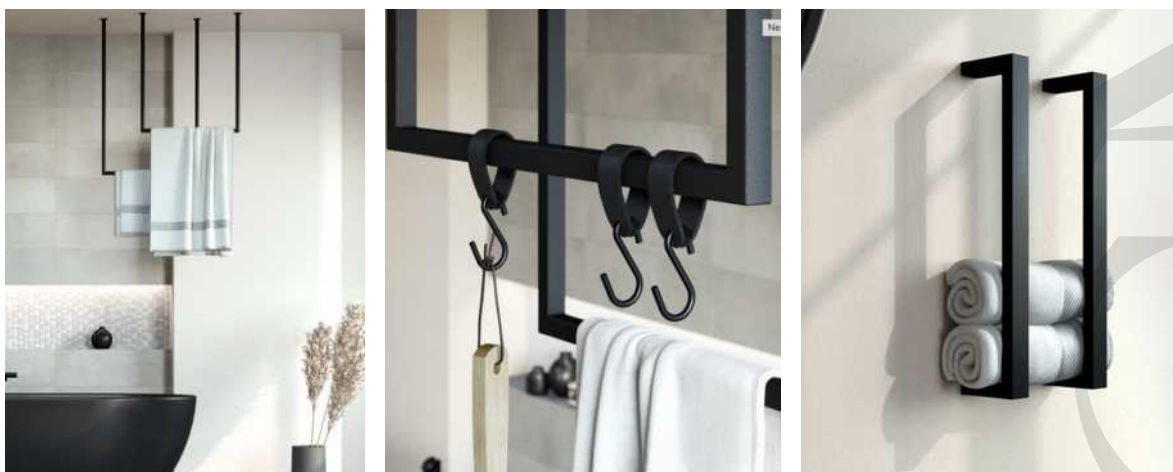
Siła tkwi w prostocie. Łagodne i proste formy aranżacyjne sprawdzą się zarówno we wnętrzach awangardowych jak i minimalistycznych. Propozycje jakie przygotowaliśmy cechuje wyjątkowa jakość produktu i uniwersalność.



Polyluma Lighting – Studio światła z Berlina. Oprawy oświetleniowe są produkowane w sposób zrównoważony na bazie specjalnie opracowanego biopolimeru. Jest on łączony z naturalnymi surowcami takimi jak drewno i minerały.

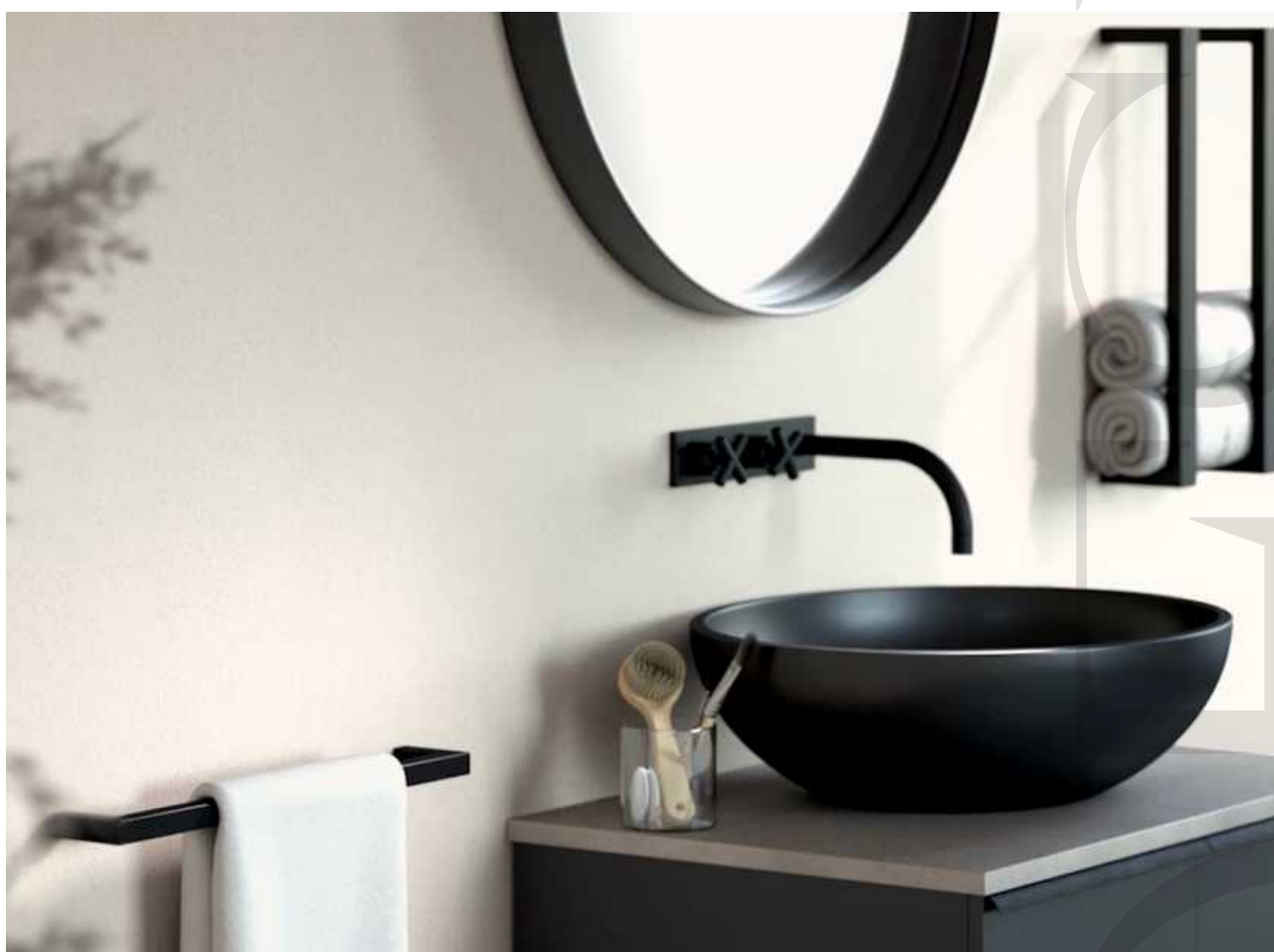
źródło zdjęć: www.polyluma.com

DESIGN



Metallbude – To wielka siła tkwiąca w przemyślanej prostocie. Nie chodzi tylko o industrialny wygląd. Sztuka rzemiosła łączy się tu z surowym klimatem starej fabryki, nadając świeży i ponadczasowy wygląd za sprawą podstawowych elementów użytku codziennego.

źródło zdjęć: www.metallbude.de



DESIGN



Vetsak – Nowy wymiar komfortu za sprawą elementów modułowych, z których sam tworzysz swoją sofę. Cytując twórców marki: „Dla odważnych, pewnych siebie, twórców, dzikich, śmiałych, zorientowanych na design, podejmujących ryzyko”

źródło zdjęć: www.vetsak.com

DESIGN



źródło zdjęć: www.vetsak.com

DESIGN



Lampa lewitująca – interesujący projekt lewitującego księżycy, który wydaje się magicznie "unosić" nad drewnianą podstawą. Wykonany z bezpiecznego materiału PLA emituje chłodne, białe światło. Zawieszony na silnym magnesie tworzy fascynującą i realistyczną iluzję.

źródło zdjęć:
www.gingkodeign.co.uk

Karafka na wino – Ta kryształowa karafka Aomori w stylowym geometrycznym szkłe z czystymi liniami, osadzona na wysokiej jakości drewnianej podstawie, została zaprojektowana tak, aby obracać się, gdy już ją napelnisz. Umiejętnie stworzona, aby zapewnić idealną równowagę.

źródło zdjęć:
www.aomoriglass.com



Kolekcja Modern by MILOO Home – najnowasza linia marki to śmiało nawiązania do form widywanych w latach 40., 50., 60. i 70. minionego wieku, przeplatające się z nowoczesnymi materiałami oraz współczesnymi rozwiązaniami. Kolekcję tworzą m.in. klasyczne komody, szafki wykończone fornirem, sofy, stoliki kawowe i obrotowe fotele oraz szeroka gama przyciągających wzrok dodatków. Wszystkie utrzymane w stonowanej paletce kolorów.

źródło zdjęć: www.miloohome.pl
fotograf: Szczepański Studio









DESIGN

Villas Privé by MINOTTI – marka, której miłośnikom dobrego designu nie musimy przedstawiać. Villas projektu Minotti Studio znajduje się w idealnym otoczeniu, w wyjątkowym włoskim kawałku raj, gdzie natura ma szczególny urok, łagodne wzgórza, pokryte śródziemnomorską roślinnością odbijają się w tajemniczych niebiesko-zielonych wodach.

Koncept rozłożony na dwanaście willi, w trzech typach o różnych powierzchniach i cechach, jego centralnym punktem jest Villas Privé, dom klubowy z ekskluzywnymi przestrzeniami wspólnymi, zaprojektowanymi do organizowania spotkań i ważnych wydarzeń.



źródło zdjęć: www.minotti.com

DESIGN

W projekcie znajdziemy alternatywne zastosowanie dużego stołu jadalnego Superquadra autorstwa Marcio Kogan / studio mk27, w przestrzeni konferencyjnej. Kolekcja Studio to seria mebli zaprojektowanych specjalnie z myślą o eleganckich środowiskach pracy, takich jak sale konferencyjne, sale spotkań, biura zarządu i hole na najwyższym poziomie. Wokół stołu, po raz kolejny sygnowane przez brazylijskiego architekta, fotele Daiki Studio potwierdzają tożsamość stylu zakorzenionego w latach pięćdziesiątych, ale opracowanego na nowo z zachowaniem równowagi pomiędzy stylem dawnym i współczesnym.



Nadwieszane tarasy i przestrzenie na wolnym powietrzu, z których roztaczają się zapierające dech w piersiach widoki na okolicę, zostały umeblowane mozaiką elementów wszechstronnego systemu siedzisk Patio włosko-duńskiego duetu projektowego GamFratesi, w nieoczekiwanym połączeniu różnych materiałów.

Liniowe geometrie Patio współgrają z przytulnymi liniami rodziny siedzisk Lido Cord Outdoor, również autorstwa GamFratesi oraz foteli Toni Nest Outdoor japońskiego studia Nendo, z charakterystycznymi oparciami o splecie linowym, inspirowanymi plecami trzciny.





źródło zdjęć: www.minotti.com

DESIGN



Projekt architektoniczny Villas, z elegancką Villas Privé i jej domami, doskonale uosabia eklektyczny charakter ostatniej kolekcji, która została stworzona z myślą o różnych zastosowaniach, od mieszkalnych po hotelowe, od miejsc pracy z Kolekcją Studio po przestrzenie na świeżym powietrzu, podkreślając wszechstronność kolekcji przeznaczonej zarówno do użytku wewnętrznego, jak i zewnętrznego.

źródło zdjęć: www.minotti.com

DESIGN

WAVE by De Castelli - nowoczesne siedzisko do przedpokoju

Projekt reinterpretuje azjatycki archetyp - ławkę do butów, która z akcesorium usługowego zostaje nobilitowana do roli elementu gościnnego, pasującego nawet do najbardziej wyrafinowanych wnętrz. Mikroarchitektura, zaprojektowana za pomocą prostych gestów, wykonana jest z grubej naturalnej miedzi.

Pionowa ściana w kształcie fali z perforowanej miedzi rozjaśnia objętość i zmiękcza formę rzeźbiarską. Duży blat pozwala usiąść, aby się rozebrać, podstawa pomieści i przechowa torby oraz buty. Naturalna miedź, nie poddana powierzchniowej obróbce, staje się żywym materiałem, który zmienia się w czasie i nabiera różnych odcieni utlenienia - jaśniejszych tam, gdzie kontakt z nią jest bardziej intensywny - podkreślając dzień po dniu gesty tych, którzy jej używają.

źródło zdjęć: www.decastelli.com



DESIGN

Kolekcja innowacyjnych drzwi by Rimadesio

Najnowsza kolekcja jest wynikiem badań technicznych i stylistycznych mających na celu osiągnięcie najlepszej równowagi pomiędzy wzornictwem, innowacyjnością i niezawodnością.

Różnorodność dostępnych rozwiązań, od tych z ościeżnicami na zawiasach do drzwi zlicowanych, od tych otwieranych dwukierunkowo do tych z zamknięciem magnetycznym, czyni tę propozycję absolutnie wyjątkową z typologicznego punktu widzenia. Wszechstronność wzornicza i stylistyczna kolekcji podkreślona jest przez niezwykłą gamę wykończeń szkła, metalu i drewna, które można dowolnie łączyć, a integracja niektórych modeli z systemem ściennym Spazio podkreśla możliwości aranżacyjne.



źródło zdjęć: www.rimadesio.it



źródło zdjęć: www.rimadesio.it

CLOSER

strona 19

DESIGN

Wygoda siedzenia od Freifrau

Krzesło Nana to symbioza niepowtarzalnej miękkości i prostego wzornictwa, projektowego bez zbędnych ozdobników. Krzesło, które oddaje hołd sztuce tapicerki meblowej, a jednocześnie przyciąga wzrok elegancją i finezją.

źródło zdjęć: www.freifrau.com

Nana Armchair



Marla Armchair Low

Genezą powstania "krzesła z poduszką" była obserwacja, jak bardzo lubimy siedzieć wygodnie i przytulnie na sofie. Tak narodził się pomysł zaprojektowania mebla wypoczynkowego, który łączy w sobie krzesła do jadalni z wygodą sofy. Chciałoby się zapaść w miękką, obficie pikowaną tapicerkę poduszek. Marla dosłownie przytuli Cię przytulnym ciepłem i komfortem - prawie tak, jakbyś miał na sobie puchowy płaszcz. Rodzinę uzupełniają dwa fotele i pasująca do nich ława. Wszystkie modele są dostępne z filigranową, drucianą ramą przypominającą harfę, z ramą na 4 nogach lub z ramą drewnianą.

źródło zdjęć: www.freifrau.com

DESIGN

Upiększanie wnętrza ceramicznymi obrazami Casalgrande

Casalgrande Padana produkuje najnowocześniejsze płytki ceramiczne od 60 lat: innowacyjne i przyjazne dla środowiska rozwiązania do tworzenia powłok, podłóg i pokryć zdolnych do reagowania na wszelkie kreatywne i technologiczne wymagania świata architektury i projektowania.

źródło zdjęć: www.casalgrandepadana.com



HOSPITALITY

Pandemia skłoniła nas do pozostania w zaciszu domu, choć niedostojnie. Warszawski hotel **NOBU** miał swoje otwarcie w szczycie pierwszego lockdownu, na szczęście z powodzeniem w dalszym ciągu zaskakuje nas wielowymiarowością doznań.



SEKRET TKWI W HISTORII MARKI

Historia marki Nobu bierze swój początek jeszcze w latach osiemdziesiątych, kiedy Robert De Niro stał się regularnym gościem w restauracji prowadzonej przez szefa Nobu Matsuhisę.

Aktor namówił go do otwarcia kolejnych lokali oraz hoteli i zaprezentowania wyjątkowych smaków kuchni Nobu oraz nieprzeciętnych usług hotelarskich aż w ponad 40 lokalizacjach na całym świecie.



HOSPITALITY

ELEMENTY SKŁADAJĄCE SIĘ NA SUKCES NOBU

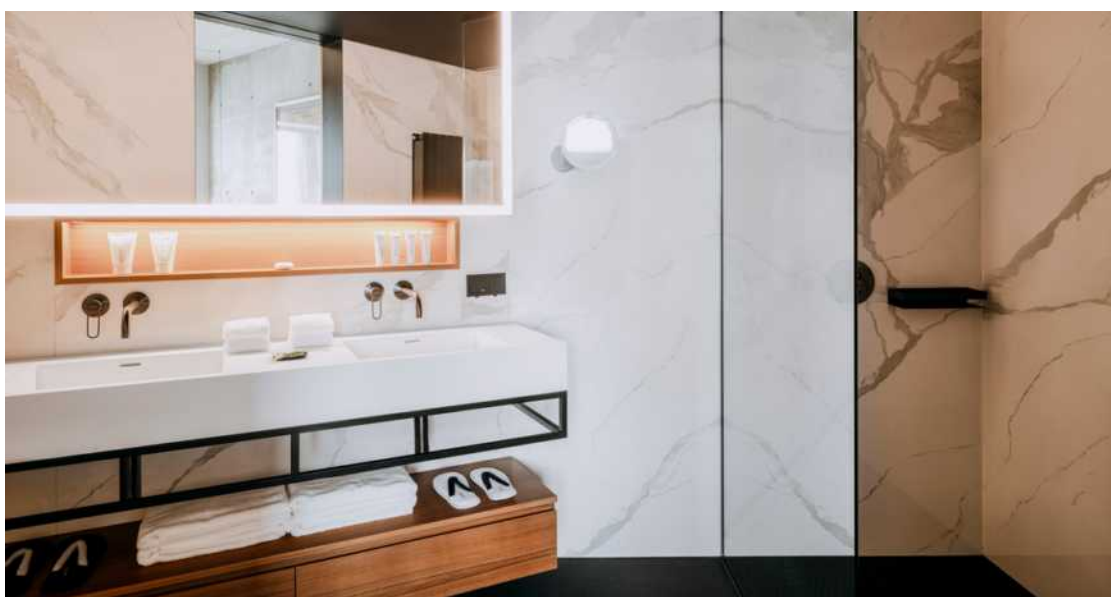
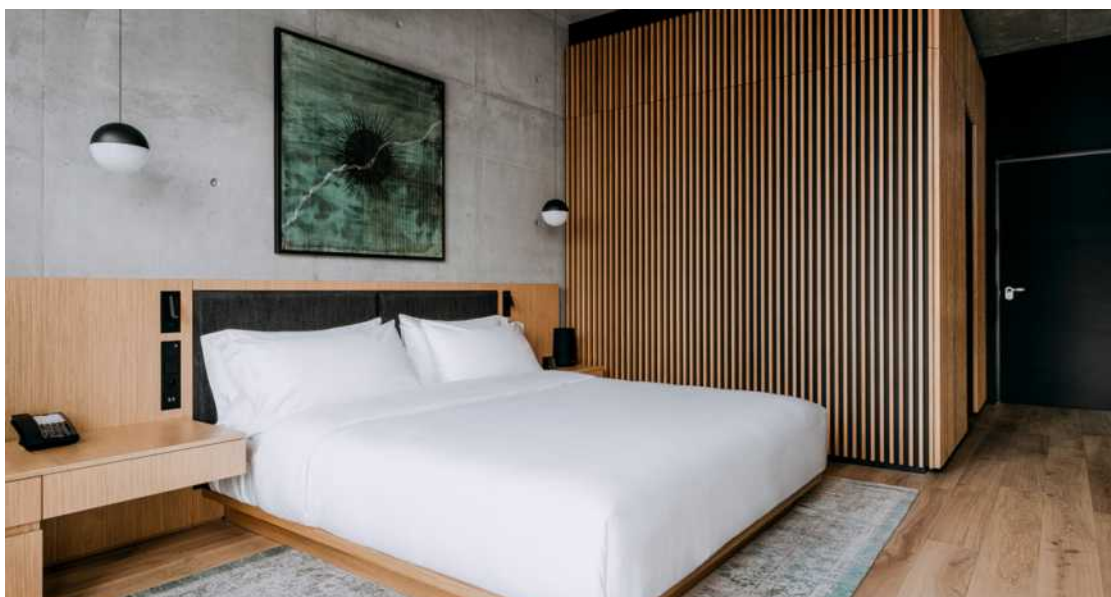
Hotele marki Nobu nie stanowią sieci w tradycyjnym rozumieniu. Dzięki niestandardowemu podejściu do przyjmowania gości, nieprzeciętnej palecie smaków w restauracjach Nobu oraz wyjątkowym lokalizacjom są perełkami na mapach turystycznych i przyciągają turystów z całego świata.



HOSPITALITY

WYJĄTKOWA LOKALIZACJA I NIEPRZECIĘTNY DESIGN

Hotel Nobu Warsaw jest niestandardowy pod wieloma względami. Bez wątpienia należą do nich unikatowy design oraz śmiałe połączenie architektury różnych stylów i dekad. Hotel składa się z dwóch części i idealnie łączy nowoczesność z klasyką. Pierwsza część, znajdująca się w przedwojennym Hotelu Rialto, utrzymana jest w stylu Art Deco. O jej koncepcję zadbała pracownia De Novo. Druga część jest nowoczesna oraz nowatorska i stworzona została dzięki międzykontynentalnej współpracy polskiej firmy architektonicznej Medusa Group z kalifornijskim Studio PCH. Również pokoje hotelu urządzone są w różnych stylach, od klasycznego do nowoczesnego, przez co gość może wybrać ten, który najlepiej odpowiada jego gustowi i potrzebom. Design hotelu został wzbogacony o wyjątkowe, innowacyjne dzieła polskich twórców takich jak Anna Bimer, Piotr Uklański i Mikołaj Moskal.

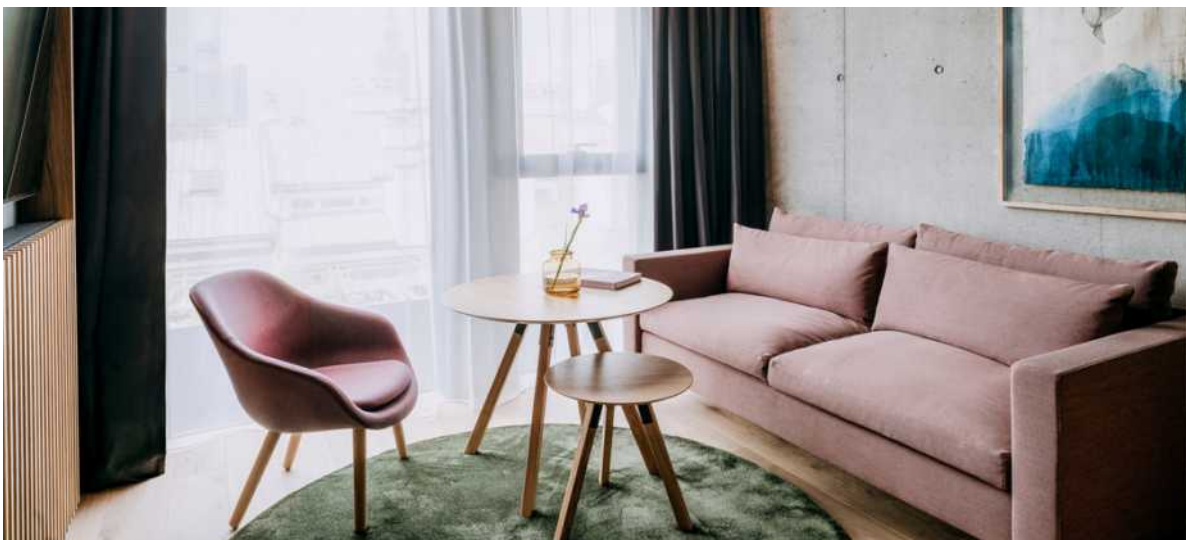




HOSPITALITY

IDEALNA LOKALIZACJA NA SPEKATKULARNE WYDARZENIA

W hotelu oprócz standardowych pokoi i apartamentów, znajduje się zajmująca 438 m² powierzchnia eventowa, która umożliwia organizację dużych konferencji, imprez oraz spotkań. Może ona zostać podzielona na dwa w pełni autonomiczne pomieszczenia (sala Sakura o powierzchni 266 m² oraz Hikari zajmująca 171 m²) oddzielone ruchomą, dźwiękoszczelną ścianą. Dodatkowo, goście mają możliwość skorzystania z mniejszych pomieszczeń do organizacji wydarzeń - wszystkie są wyposażone w najnowsze udogodnienia, w tym Wi-Fi oraz sprzęt audiowizualny.



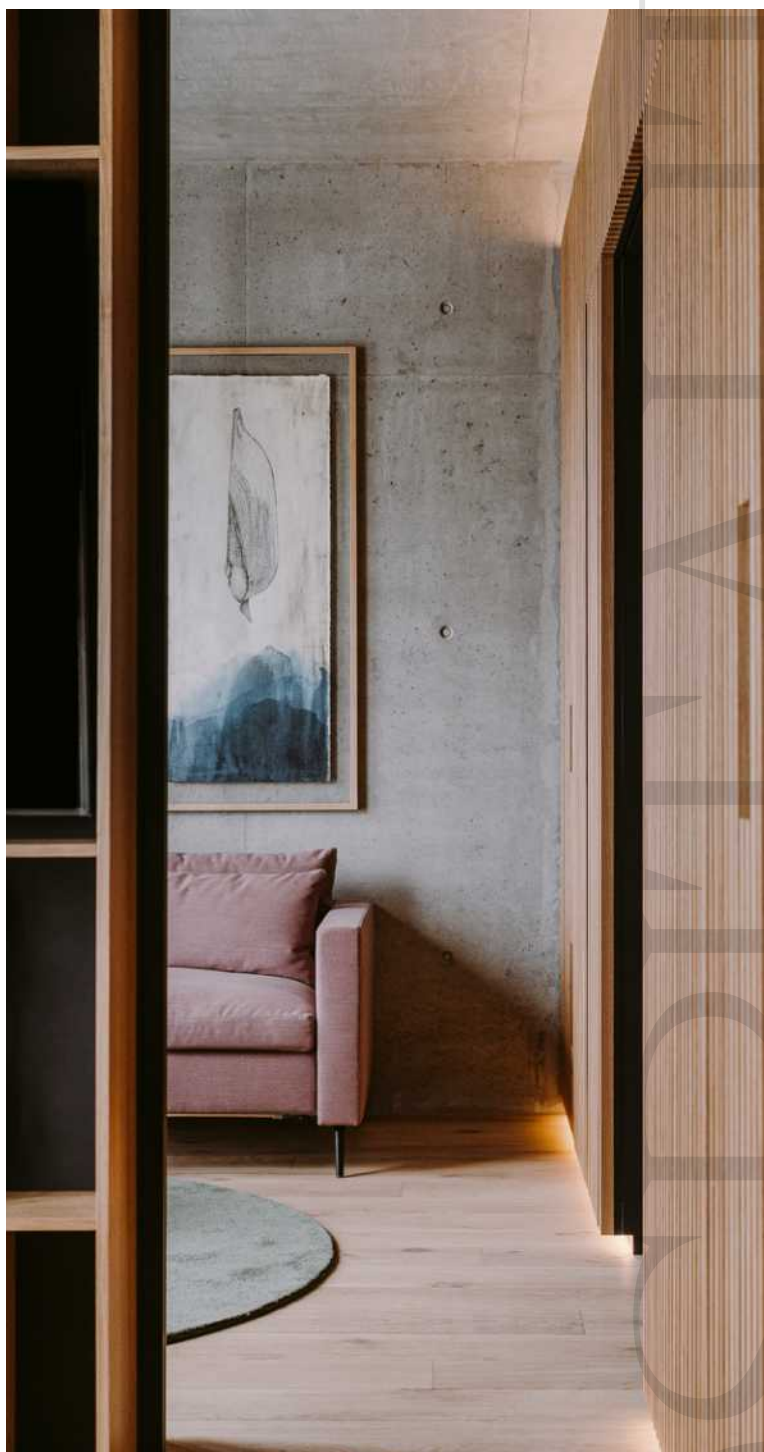




HOSPITALITY

Szczycąc się tytułem jednej z 25 najbardziej innowacyjnych marek luksusowych według Robb Report, Nobu Hospitality jest w elitarnej grupie globalnych marek luksusowych. Organiczny wzrost firmy oparty na usługach, wizerunku i reputacji pozwolił na stworzenie pełnej oferty zarządzania hotelami, restauracjami i mieszkaniami na potrzeby wyjątkowych projektów na całym świecie.

Marka założona przez Nobu Matsuhisę, Roberta De Niro i Meira Tepera prowadzi działalność na pięciu kontynentach i jest obecna w największych stolicach, gdzie jest synonimem wyjątkowego stylu życia. Hotele Nobu zostały nagrodzone szeregiem wyróżnień, takimi jak najlepszy nowy hotel od CNN Travel, najlepszy hotel miejski od magazynu Wallpaper, a także nagrodami za doskonałość oraz za najlepsze otwarcie hotelu w Ameryce Północnej wg Luxury Travel Advisor.



www.nobuhotels.com/warsaw

HOSPITALITY

Zima może być przyjemna, wystarczy 3h samolotem. W Barcelonie jest wiele wspaniałych hoteli – w końcu jest to miasto, które obsługuje ogromną ilość turystów. Dlaczego więc ten jest jedyny? Zapraszamy do świata **THE ONE**



PIĘKNO Z DESIGNERSKĄ HISTORIĄ W TLE

The One Barcelona otwiera swoje drzwi do miasta jako wyrafinowany 5* Grand Luxury Hotel. Dzięki eleganckim wnętrzom, zaprojektowanym we współpracy z wielokrotnie nagradzonym projektantem Jaime Beriestain, The One Barcelona emanuje inspiracją, komfortem i osobowością w każdej przestrzeni.

Hotel oferuje podróżnym luksusowe doświadczenie w każdym sensie, dzięki 88 eleganckim, jasnym pokojom i apartamentom.



HOSPITALITY

Restauracja Somni oferuje kuchnię śródziemnomorską/katalońską oraz koktajl bar dzięki czemu szybko staje się nowym miejscem spotkań dla mieszkańców Barcelony. Znajdujący się na ostatnim piętrze i otwarty przez cały rok, Mood Rooftop Bar jest nowym punktem widokowym na miasto i miejscem, gdzie można cieszyć się świeżą i dynamiczną kuchnią na tle najlepszej muzyki.

Kiedy chcesz się zrelaksować i odprężyć, The One Barcelona oferuje Despacio Spa w The One, stworzone jako przystań od gorączkowego tempa miejskiego życia, oraz 10-metrowy panoramiczny basen znajdujący się na dziewiątym piętrze, który posiada solarium wyłącznie dla gości (w sezonie letnim), idealne do oglądania miasta.







SOMNI

RESTAURANT
& COCTELERIA





melonblanc
PUBLIC RELATION